

EE531-Laboratório de Eletrônica Básica 1  
FEEC-UNICAMP

Laboratório II: Diodos e Fontes C.C.

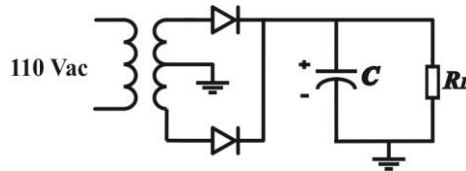
PRÉ RELATÓRIO:

Para os circuitos abaixo determine (análise literal):

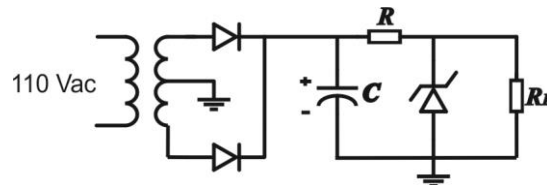
- Tensão na carga máxima?
- Tensão de ripple na carga
- Tensão e corrente de pico no diodo
- Faixa de valores de  $R$ . Levar em conta a corrente zener mínima ( $I_{zmin}$ ), a corrente zener máxima ( $I_{zmax}$ ), corrente da carga, tensão de pico no capacitor e tensão zener.

Considere  $V_{in}$  como tensão do secundário

Circuito 1:



Circuito 2:



Circuito 3:

